



秋田大学附属図書館概要

平成 25 年度



本館



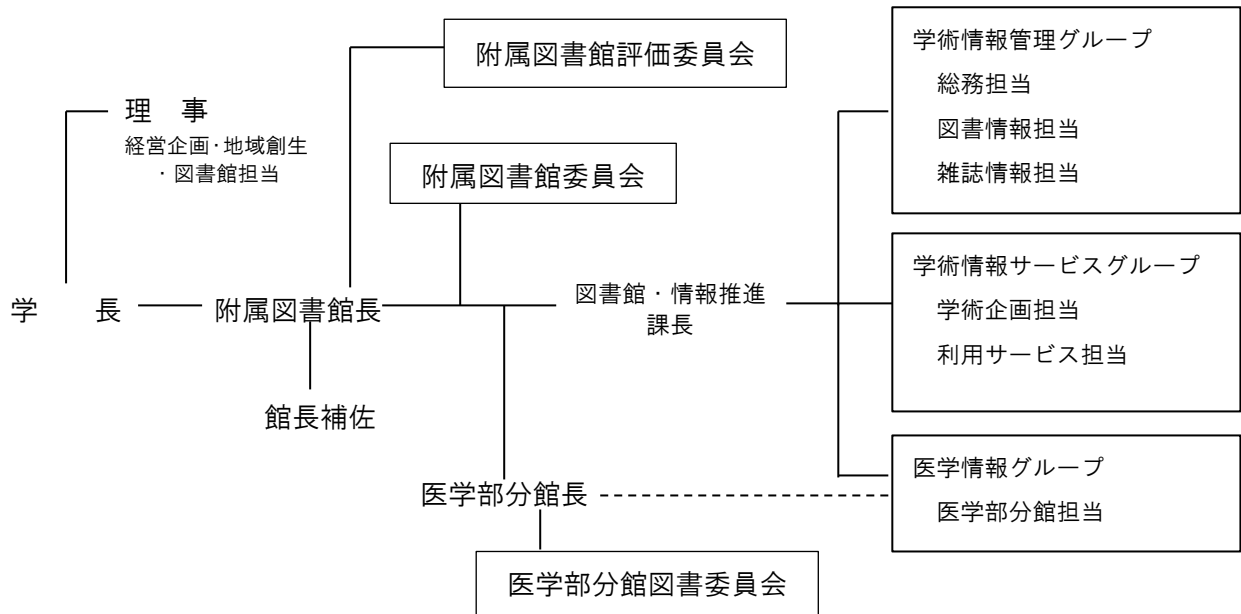
医学部分館

1. 沿革

昭和 24.5	秋田大学発足（鉱山学部、学芸学部）	平成 14.3	図書館システムを更新
昭和 24.8	附属図書館設置（本館—鉱山学部、分館・分室—学芸学部）	平成 14.9	本館で日曜・祝日開館を開始
昭和 34.7	分室を本館へ統合	平成 15.1	WEB による文献複写申込を開始
昭和 37.7	秋田大学統合整備計画に伴い、学芸学部分館を本館に統合	平成 15.4	本館で ABC（自動貸出装置）を導入
昭和 42.6	学芸学部が教育学部となる	平成 16.4	国立大学法人となる
昭和 45.4	医学部の設置に伴い、仮校舎（手形地区）に医学部図書室を開設	平成 17.4	情報リテラシー教育を授業科目として開設
昭和 46.12	本館が竣工	平成 17.5	本館ブラウジングコーナーをリニューアル
昭和 47.4	医学部分館を設置 医学部図書室（手形地区）を医学部分館へ移転	平成 17.9	本館に教科書コーナーを設置
昭和 47.11	本館書庫の積層書架工事が完成	平成 18.1	自己点検・評価報告書を発行
昭和 54.2	医学部分館で公衆回線を利用した情報検索サービスを開始	平成 18.2	外部評価を実施
昭和 55.6	医学部分館にテレックスを設置	平成 18.4	開館時間延長を実施
昭和 58.3	本館で公衆回線を利用した情報検索サービスを開始	平成 19.3	図書館システムを更新
昭和 59.3	本館の増築工事が完成し、電動式集密書架設置	平成 19.3	本館及び医学部分館で時間外入退館管理システムを更新
平成 1.4	図書館業務が電算化される	平成 19.4	秋田県内図書館横断検索システムに参加
平成 1.4	蔵書検索システム稼働	平成 19.12	医学部分館に ABC を導入
平成 2.3	医療技術短期大学部図書室を医学部分館に統合	平成 20.3	秋田県立図書館と相互協力に関する協定を締結
平成 2.6	医学部分館で CD-ROM による情報検索サービス開始	平成 20.3	秋田大学学術情報リポジトリの正式運用を開始
平成 2.11	本館に AV コーナーを設置	平成 20.3	情報探索ガイドブックを作成
平成 3.5	本館に BDS（ブックディテクションシステム）を設置	平成 20.7	秋田県立図書館との相互貸借を開始
平成 5.3	図書館システムを更新	平成 20.10	図書館アンケートを実施
平成 5.3	附属図書館の自己点検と評価刊行	平成 21.12	本館に太陽光パネルを設置
平成 6.3	本館及び医学部分館に時間外入退館管理システムを設置	平成 23.4	本館改修工事が完成し全館開架式書架となる
平成 6.3	医学部分館に BDS を設置	平成 23.4	本館 commons を運用開始
平成 6.4	医学部分館で CD-ROM サーバシステムによる情報検索サービス開始	平成 23.4	本館及び医学部分館で無線 LAN 設備を導入
平成 7.2	本館第 2 閲覧室に留学生コーナー設置	平成 23.4	本館で ABC を増設
平成 8.3	医学部分館の増改修工事完成	平成 23.10	本館でサポートデスクを開設
平成 8.10	附属図書館ホームページ開設	平成 23.11	図書館アンケートを実施
平成 10.2	医学部分館 CD-ROM サーバシステム更新	平成 24.3	図書館システムを更新
平成 10.3	図書館システムを更新	平成 25.1	秋田県遺跡資料リポジトリを公開
平成 13.4	医学部分館で日曜・祝日開館を開始	平成 25.3	医学部分館 commons を運用開始

2. 組織・職員

◇組織



附属図書館長 清水 徹 男（医学系研究科教授）

医学部分館長 田 中 正 光（医学系研究科教授）

◇職員数（平成 25 年 4 月 1 日現在）

区分	常勤職員	非常勤職員	計	司書（内数）
課 長	1		1	
学術情報管理 グループ	4	5	9	4
学術情報サービス グループ	3	4	7	2
医学情報グループ	2	5	7	3
合 計	10	14	24	9

附属小学校

学術情報サービス グループ		2	2	
------------------	--	---	---	--

3. 施設

◇本館

用途別面積

区分		面積
(1)サービス スペース	閲覧スペース	1,511 m ²
	視聴覚スペース	16 m ²
	情報端末スペース	88 m ²
	その他	405 m ²
(2)管理スペース	書庫	952 m ²
	事務スペース	182 m ²
(3)その他		1,450 m ²
(4)総延面積		4,604 m ²

座席数

1 階	コモンズ	106 席
	学習個室 (5 室)	11 席
	グループ学習室 (4 室)	34 席
	視聴覚ブース	2 席
	ラウンジ	28 席
2 階	閲覧室	182 席
	研修室	28 席
	保存書庫	2 席
	特殊資料室	4 席
	視聴覚室	6 席
3 階	閲覧室	3 席
計		406 席

※PC 用座席含む

◇医学部分館

用途別面積

区分		面積
(1)サービス スペース	閲覧スペース	1,193 m ²
	視聴覚スペース	2 m ²
	情報端末スペース	32 m ²
	その他	51 m ²
(2)管理スペース	書庫	146 m ²
	事務スペース	156 m ²
(3)その他		137 m ²
(4)総延面積		1,717 m ²

座席数

1 階	コモンズ	45 席
	学習個室	2 席
	グループ学習室 (2 室)	18 席
	研修室	18 席
	視聴覚ブース	2 席
	ブラウジングコーナー	9 席
2 階	閲覧室	152 席
計		246 席

※PC 用座席含む



コモンズ (本館)



閲覧室 (本館)



コモンズ (分館)

4. 利用サービス

◇開館日・開館時間

	通常期間	試験期間	長期休業期間
平日	8:30~21:00	8:30~22:00	8:30~17:00
土・日・祝日	10:00~17:00	10:00~18:45	休館

◇休館日

- ・長期休業期間の土・日・祝日 ・夏季一斉休業日（8月13日～8月15日）
- ・年末年始（12月28日～1月4日） ・入学試験日

◇貸出冊数と期間

区分	学部学生	大学院生	教職員	学外者	貸出期間
本館	5冊	10冊	10冊	3冊	図書:2週間 雑誌:1週間
医学部分館	3冊	5冊	5冊	2冊	8日以内（学部学生・学外者は図書のみ）

◇館内利用機器

名称	本館		医学部分館	
	台数	備考	台数	備考
蔵書検索用 PC	8		2	
利用者用 PC	18		14	
ノート PC	7	館内貸出用	4	館内貸出用
iPad	8	館内貸出用	2	館内貸出用
ビデオカメラ	1	館内貸出用	-	
プロジェクタ	3	館内貸出用 2・研修室	1	館内貸出用
電子黒板	2	グループ学習室	-	
無線 LAN	1階コモンズ		1階全域	

◇図書館ホームページ【<http://www.lib.akita-u.ac.jp>】

主な提供機能・情報

- ◇学内蔵書検索(OPAC)
秋田大学所蔵資料及び電子ジャーナルの検索
- ◇My Library
個人専用の WEB 図書館機能
- ◇主な電子資料
電子ジャーナル
Science Direct / Wiley Online / Springer Link
Nature / Science / Oxford Online / CiNii
データベース
Scopus / JDreamⅢ / 医中誌 Web
- ◇学術情報リポジトリ(Air)
秋田大学の研究成果物の全文情報の発信

5. 統計

1.蔵書冊数（平成25年3月31日現在）

	和書	洋書	合計
本館	304,571	111,957	416,528
医学部分館	50,350	56,920	107,270

2.雑誌所蔵種類数（平成25年3月31日現在）

	和雑誌	洋雑誌	合計
本館	6,632	2,629	9,261
医学部分館	1,651	1,665	3,316

3.図書受入冊数（平成24年度）

	和書	洋書	合計
本館	5,825	804	6,629
医学部分館	1,025	223	1,248

4.雑誌受入種類数（平成24年度）

	和雑誌	洋雑誌	合計
本館	940	167	1,107
医学部分館	564	132	696

5.開館日数・入館者数

本館	平成20年度	平成21年度	平成22年度	平成23年度	平成24年度
開館日数	318	320	245	315	314
入館者数	169,881	173,236	137,507	244,386	264,297

医学部分館	平成20年度	平成21年度	平成22年度	平成23年度	平成24年度
開館日数	339	343	344	345	338
入館者数	124,768	131,294	135,848	120,159	136,071

6.貸出冊数

	平成20年度	平成21年度	平成22年度	平成23年度	平成24年度
本館	29,837	29,530	26,010	30,040	37,045
医学部分館	16,174	17,041	15,335	13,778	14,825

7.図書館間相互協力件数

本館	平成20年度	平成21年度	平成22年度	平成23年度	平成24年度
文献複写（依頼）	1,898	1,689	1,592	1,581	1,305
文献複写（受付）	1,559	1,487	560	770	830
相互貸借（依頼）	390	364	293	163	175
相互貸借（受付）	227	255	107	205	240
合計	4,074	3,795	2,552	2,719	2,550

医学部分館	平成20年度	平成21年度	平成22年度	平成23年度	平成24年度
文献複写（依頼）	2,832	2,635	2,318	2,172	1,866
文献複写（受付）	4,794	4,472	3,957	2,984	2,778
相互貸借（依頼）	38	68	76	28	16
相互貸借（受付）	11	19	30	25	19
合計	7,675	7,194	6,381	5,209	4,679

6. 主なコレクション・特殊資料



シェークスピアコレクション



De re metallica



ガリレオ・ガリレイ
コレクション



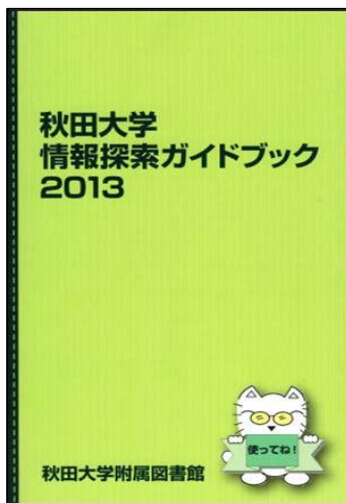
北方教育資料

7. 出版物

図書館だより
(年1回刊行)



情報探索ガイドブック
(年1回刊行)



News Letter
(隔月刊行)



8. アクセス

<周辺地図>



<秋田駅から秋田大学まで>

行先	バス路線（秋田中央交通）	秋田駅前バスのりば	下車バス停（所要時間）
手形地区	手形山経由大学病院線	西口④番	秋田大学前（約 6 分）
	●秋田駅東口より徒歩約 15 分（約 1.3 km）		
本道地区	手形山経由大学病院線	西口④番	大学病院前（約 15 分）
	赤沼線	西口⑬番	
	太平線		
	松崎団地線		
	駅東線	東口①番	
赤沼線	東口②番		

<所在地>

本館 〒010-8502 秋田市手形学園町 1 番 1 号 TEL 018-889-2273 FAX 018-832-4917

医学部分館 〒010-8543 秋田市本道 1 丁目 1 の 1 TEL 018-884-6052 FAX 018-884-6252

URL <http://www.lib.akita-u.ac.jp>