

秋田大学附属図書館概要

令和4年度

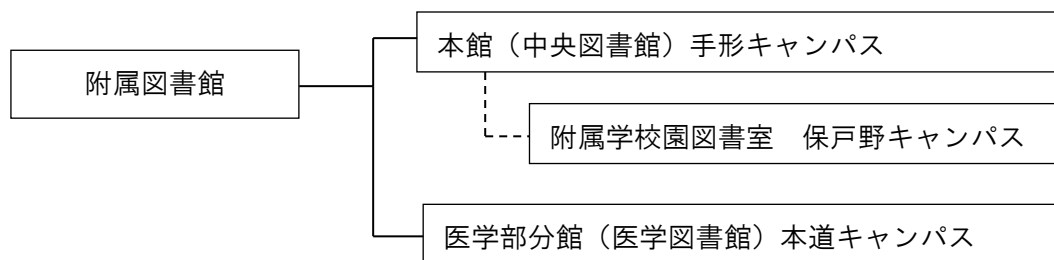


Akita University

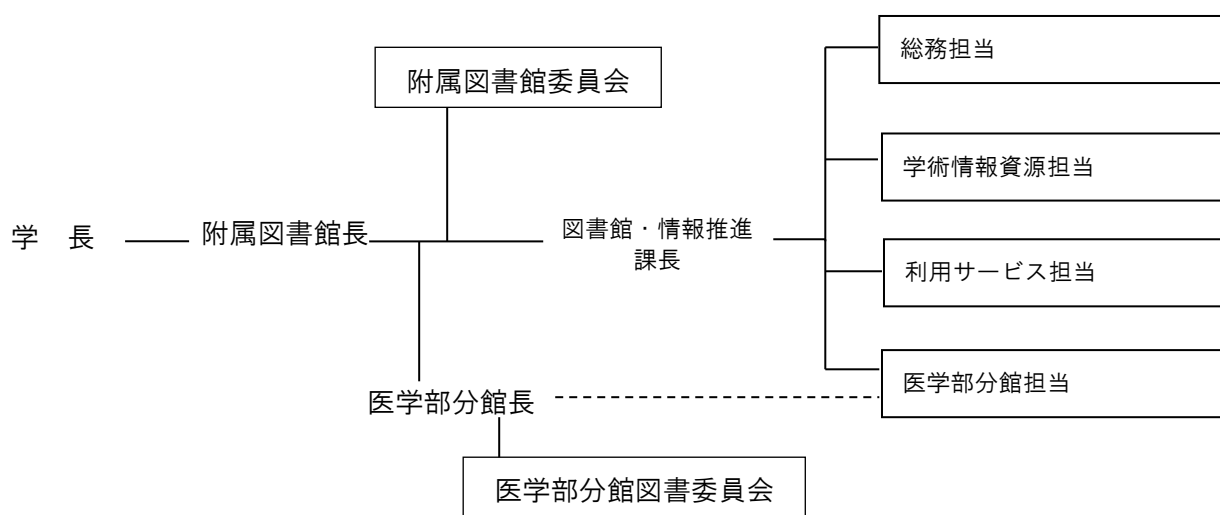
昭和 24.5	秋田大学発足 （鉱山学部、学芸学部）	平成 18.1	自己点検・評価報告書を発行
昭和 24.12	附属図書館設置 （本館－鉱山学部、分館・分室－学芸学部）	平成 18.2	外部評価を実施
昭和 34.7	分室を本館へ統合	平成 18.4	開館時間延長を実施
昭和 37.7	秋田大学統合整備計画に伴い、 学芸学部分館を本館に統合	平成 19.3	図書館システムを更新
昭和 42.6	学芸学部が教育学部となる	平成 19.3	本館及び医学部分館で時間外入退館管理システムを更新
昭和 45.4	医学部の設置に伴い、仮校舎（手形地区）に 医学部図書室を開設	平成 19.4	秋田県内図書館横断検索システムに参加
昭和 46.12	本館が竣工	平成 19.12	医学部分館に ABC を導入
昭和 47.4	医学部分館を設置 医学部図書室（手形地区）を医学部分館へ移転	平成 20.3	秋田県立図書館と相互協力に関する協定を締結
昭和 47.11	本館書庫の積層書架工事が完成	平成 20.3	秋田大学学術情報リポジトリの運用を開始
昭和 54.2	医学部分館で公衆回線を利用した情報検索サービスを開始	平成 20.3	情報探索ガイドブックを作成
昭和 55.6	医学部分館にテレックスを設置	平成 20.7	秋田県立図書館との相互貸借を開始
昭和 58.3	本館で公衆回線を利用した情報検索サービスを開始	平成 20.10	図書館アンケートを実施
昭和 59.3	本館の増築工事が完成し、電動式集密書架設置	平成 21.12	本館に太陽光パネルを設置
平成 1.4	図書館業務が電算化される	平成 23.4	本館改修工事が完成し全館開架式書架となる
平成 1.4	蔵書検索システム稼働	平成 23.4	本館 commons を運用開始
平成 2.3	医療技術短期大学部図書室を医学部分館に統合	平成 23.4	本館及び医学部分館で無線 LAN 設備を導入
平成 2.6	医学部分館で CD-ROM による情報検索サービス開始	平成 23.4	本館で ABC を増設
平成 2.11	本館に AV コーナーを設置	平成 23.10	本館でサポートデスクを開設
平成 3.5	本館に BDS（ブックディテクションシステム）を設置	平成 23.11	図書館アンケートを実施
平成 5.3	図書館システムを更新	平成 24.3	図書館システムを更新
平成 5.3	附属図書館の自己点検と評価刊行	平成 25.1	秋田県遺跡資料リポジトリを公開
平成 6.3	本館及び医学部分館に 時間外入退館管理システムを設置	平成 25.3	医学部分館 commons を運用開始
平成 6.3	医学部分館に BDS を設置	平成 25.9	書架耐震装置を設置
平成 6.4	医学部分館で CD-ROM サーバシステムによる情報検索サービス開始	平成 26.4	本館を中央図書館、医学部分館を医学図書館と呼称を変更
平成 7.2	本館第 2 閲覧室に留学生コーナー設置	平成 26.4	開館時間延長を実施
平成 8.3	医学部分館の増改修工事完成	平成 26.6	国立国会図書館デジタル化送信サービスの利用を開始
平成 8.10	附属図書館ホームページ開設	平成 27.3	「秋田大学の附属図書館の将来構想を考える（提言）～アクティブラーニングの拠点をめざして～」を公開
平成 10.2	医学部分館 CD-ROM サーバシステム更新	平成 28.3	「秋田大学 鉱山絵図・絵巻デジタルギャラリー」を公開
平成 10.3	図書館システムを更新	平成 28.10	広報誌「Library News しゅうと！」を創刊
平成 13.4	医学部分館で 日曜・祝日開館を開始	平成 29.2	情報統括センター端末設置
平成 14.3	図書館システムを更新	平成 29.3	秋田大学学術情報リポジトリ「AIR」を JAIRO Cloud へ移行
平成 14.9	本館で日曜・祝日開館を開始	平成 29.10	図書館情報システム更新・新ホームページ公開
平成 15.1	WEB による文献複写申込を開始	平成 29.10	「秋田大学附属図書館アクションプラン 202X」を策定
平成 15.4	本館で ABC（自動貸出装置）を導入	平成 30.3	医学図書館 commons を改装
平成 16.4	国立大学法人となる	平成 31.4	入退館ゲートを設置
平成 17.4	情報リテラシー教育を授業科目として開設	令和 1.5	「秋田大学 貴重資料デジタルギャラリー」を公開
平成 17.5	本館ブラウジングコーナーをリニューアル	令和 2.4	新型コロナウイルス感染拡大による休館およびサービスの一部制限等の実施
平成 17.9	本館に教科書コーナーを設置	令和 4.10	図書館情報システム更新（予定）

2. 構 成・組 織・職 員

◇構 成



◇組 織



附属図書館長 山本 浩史（大学院医学系研究科教授）

医学部分館長 八月^{ほづみ}朔日 泰和（大学院医学系研究科教授）

◇職員数（令和4年4月1日現在）

区 分	職員数 (司書内数)	附属学校園 (司書内数)
課 長	1(0)	
中央図書館	15(6)	1(1)
医学部分館	6(3)	
合 計	22(9)	1(1)

3. 施設

◇中央図書館 用途別面積

区分		面積
(1)サービス スペース	閲覧スペース	1,554 m ²
	視聴覚スペース	16 m ²
	情報端末スペース	45 m ²
	その他	405 m ²
(2)管理スペース	書庫	952 m ²
	事務スペース	182 m ²
(3)その他		1,450 m ²
(4)総延面積		4,604 m ²

座席数

1 階	コモンズ	136 席
	学習個室 (5 室)	11 席
	グループ学習室 (4 室)	34 席
	視聴覚ブース	2 席
	ラウンジ	26 席
2 階	閲覧室	182 席
	研修室	28 席
	保存書庫	2 席
	特殊資料室	4 席
	視聴覚室	6 席
3 階	閲覧室	4 席
計		435 席

※PC 用座席含む

◇医学図書館 用途別面積

区分		面積
(1)サービス スペース	閲覧スペース	829 m ²
	視聴覚スペース	2 m ²
	情報端末スペース	15 m ²
	その他	432 m ²
(2)管理スペース	書庫	146 m ²
	事務スペース	156 m ²
(3)その他		137 m ²
(4)総延面積		1,717 m ²

座席数

1 階	コモンズ	69 席
	学習個室	2 席
	グループ学習室 (2 室)	18 席
	研修室	18 席
	視聴覚ブース	2 席
	ブラウジングコーナー	17 席
	2 階	閲覧室
計		282 席

※PC 用座席含む



コモンズ (中央図書館)



閲覧室 (中央図書館)



コモンズ (医学図書館)

4. 利用サービス

◇開館日・開館時間

	通常期間	長期休業期間
平日	8:30~22:00	8:30~17:00
土・日・祝日	12:00~18:00	休館

◇休館日

- ・長期休業期間の土・日・祝日 ・年末年始（12月28日～1月4日）
- ・入学試験日

◇貸出冊数と期間

区分	学部学生	大学院生	教職員	学外者	貸出期間
中央図書館	5冊	10冊	10冊	3冊	図書:2週間 雑誌:1週間
医学図書館	5冊	10冊	10冊	2冊	2週間（学部学生・学外者は図書のみ）

◇館内利用機器

名称	中央図書館		医学図書館	
	台数	備考	台数	備考
蔵書検索用 PC	8		2	
利用者用 PC	15		5	
ノート PC	2	館内貸出用	4	館内貸出用
タブレット PC	3	館内貸出用	2	館内貸出用
DVD プレイヤー	2	館内貸出用	-	
ビデオカメラ	2	館内貸出用	-	
プロジェクタ	8	館内貸出用 3・G 学習室 3・研修室・PC コーナー	4	館内貸出用・G 学習室 2・研修室
無線 LAN	1階・2階全域（書庫を除く）		1階・2階全域	

◇図書館ホームページ【<https://www.lib.akita-u.ac.jp/>】



主な提供機能・情報

- ◇学内蔵書検索(OPAC)
 - 秋田大学所蔵資料及び電子ジャーナルの検索
- ◇My Library
 - 個人専用の WEB 図書館機能
- ◇主な電子資料
 - ※学外からもアクセス可能（JDreamⅢを除く）
 - 電子ジャーナル
 - Science Direct / Wiley Online / Springer Link
 - Nature / Science / Oxford Online
 - データベース
 - CiNii / Scopus / JDreamⅢ / 医中誌 Web
- ◇学術情報リポジトリ(AIR)
 - 秋田大学の研究成果物の全文情報の発信

5. 統計

1.蔵書冊数（令和4年3月31日現在）

	和書	洋書	合計
中央図書館	320,497	114,349	434,846
医学図書館	56,487	56,700	113,187

2.雑誌所蔵種類数（令和4年3月31日現在）

	和雑誌	洋雑誌	合計
中央図書館	6,693	2,611	9,304
医学図書館	2,166	1,790	3,956

3.図書受入冊数（令和3年度）

	和書	洋書	合計
中央図書館	2,646	472	3,118
医学図書館	646	51	697

4.雑誌受入種類数（令和3年度）

	和雑誌	洋雑誌	合計
中央図書館	313	28	451
医学図書館	307	28	335

5.開館日数・入館者数

	平成29年度	平成30年度	令和元年度	令和2年度	令和3年度
中央図書館					
開館日数	315	312	312	195	234
入館者数	260,888	282,239	231,897	10,664	21,405

	平成29年度	平成30年度	令和元年度	令和2年度	令和3年度
医学図書館					
開館日数	337	335	339	202	244
入館者数	101,696	97,569	80,171	5,305	9,633

6.貸出冊数

	平成29年度	平成30年度	令和元年度	令和2年度	令和3年度
中央図書館	41,333	42,265	40,911	12,751	16,765
医学図書館	11,658	10,213	9,973	1,467	2,409

7.図書館間相互協力件数 ※()は海外機関との件数(内数)

	平成29年度	平成30年度	令和元年度	令和2年度	令和3年度
中央図書館					
文献複写（依頼）	768(1)	590(1)	666	529	628
文献複写（受付）	315(6)	270(4)	260(4)	319(8)	213(1)
相互貸借（依頼）	239	135	145	270	197
相互貸借（受付）	287	275	228	225	259
合計	1,609(7)	1,270(5)	1,299(4)	1,343(8)	1,297(1)

	平成29年度	平成30年度	令和元年度	令和2年度	令和3年度
医学図書館					
文献複写（依頼）	1,074(21)	903(22)	756(16)	682	735
文献複写（受付）	1,859	1,993	1,701	1,482	1,521
相互貸借（依頼）	13	14	27	11	2
相互貸借（受付）	7	8	4	6	6
合計	2,953(21)	2,918(22)	2,488(16)	2,181	2,264

※R2年度 平日：短縮および部分開館（うち臨時休館：4/25～6/18） R3年度 平日：断続的な入館制限の中、主に短縮開館
夜間・休日開館： 中止 休日開館：医学図書館のみ一部(7日間)実施

6. デジタルギャラリー・特殊資料

秋田大学貴重資料デジタルギャラリー



当館所蔵の主な収録コレクション

<https://archive.keiyou.jp/akitaunivrare/>



【De re metallica】

鉱山学の古典「デレメタリカ」のラテン語版（1657）



【ガリレオ・ガリレイコレクション】

ガリレオ著「天文対話」初版（1632）・「新科学対話」初版（1638）を中心とするコレクション



【シェイクスピアコレクション】

ウィリアム・シェイクスピアの18世紀の主なテキストが揃う、国内でも有数のコレクション

秋田大学 鉱山 絵図 絵巻 デジタルギャラリー



秋田大学鉱山絵図・絵巻デジタルギャラリー

秋田大学附属図書館が所蔵している鉱山に関する絵図や絵巻のデジタル画像をweb上で閲覧できます。

<https://archive.keiyou.jp/akitaunivda/>



【北方教育資料】

生活綴方教育推進を目指した雑誌「北方教育」の同人たちからの寄贈資料を中心としたコレクション

7. 出版物

情報探索ガイドブック（年1回刊行）



ライブラリーニュースしゅうと！（年4回刊行）



8. アクセス

<周辺地図>



<秋田駅から秋田大学まで>

行先	バス路線（秋田中央交通）	秋田駅前バスのりば	下車バス停（所要時間）
手形地区	手形山經由大学病院線	西口 12 番	秋田大学前（約 6 分）
	●秋田駅東口より徒歩約 15 分（約 1.3 km）		
本道地区	手形山經由大学病院線	西口 12 番	大学病院前（約 15 分）
	赤沼線		
	太平線	西口 11 番	
	松崎団地線		
	赤沼線	東口 2 番	

<所在地>

中央図書館 〒010-8502 秋田市手形学園町 1 番 1 号 TEL 018-889-2273 FAX 018-832-4917

医学図書館 〒010-8543 秋田市本道 1 丁目 1 の 1 TEL 018-884-6052 FAX 018-884-6252

URL <https://www.lib.akita-u.ac.jp/>